

# Utvecklar säkra lösningar i teknikens framkant

**Tillsammans med Granit Teknikbyrå tar EmbeddedArt nu ett stort steg och utökar verksamheten för att kunna leverera produkter och tjänster hela vägen från idé till långsiktig användning. Företagen stärker också sina leveranser mot försvarsindustrin och FMV, samtidigt som de får större möjligheter att hjälpa innovativa företag och andra samhällskritiska organisationer. Tillsammans utvecklar EmbeddedArts och Granits experter avancerade sensorsystem och hållbara teknislösningar.**

Förvärvet av Granit gör att vi står starkare som grupp och att vi nu finns nu etablerade i Stockholm, Karlskrona, Östersund, Åre och Enköping. Vi breddar vårt erbjudande och kan möta kundernas behov med både teknik, systemstöd och dokumentation, säger Lars Tegborg, koncernchef för EmbeddedArt Group.

EmbeddedArt grundades 2009 och Granit 2012. Båda bolagen har haft FMV som största kund sedan starten. I dag kompletterar verksamheterna varandra väl. EmbeddedArt har en stark position inom bland annat ma-



Copyright: EmbeddedArt,  
Foto: Jörgen Juhlin



Copyright: EmbeddedArt, Foto: Thomas Nord

rinteknik, UV-sensorer och mätstationer, medan Granit bidrar med tekniskt systemstöd och dokumentation. EmbeddedArt Karlskrona är dessutom starka inom spaning och sjöbevakning, med ubåten Malen i Karlskrona tillgänglig för olika projekt.

#### Samverkar med BTH

Blekinge Tekniska Högskola är en aktör som har ett stort intresse av ubåten. Ett samarbetsavtal har tecknats mellan de bägge parterna. De ser en unik möjlighet att ha Malen som testplattform kopplat till högskolan. Det finns inte många eller ens någon annan högskola i världen som har tillgång till en ubåt.

– Vi har flera projekt på gång med BTH. Just nu har vi ett examensarbete på ubåten, där två exjobbare arbetar med utveckling av reglersystem. Tanken är att det ska bli mer forskning och utveckling på Malen efterhand. Det är nu första året vi har samarbetet, och vi ser fram emot att få utveckla det, säger Jörgen Juhlin, vd EmbeddedArt Karlskrona AB.

#### Miniubåtar är ett aktuellt hot

Malen ger oändliga möjligheter att utveckla nya lösningar mot försvaret. En möjlighet är som målresurs. Det är ett högaktuellt område med tanke på hotbilden vi lever med.

– Miniubåtar är ett aktuellt hot och därför måste man inom försvaret öva mer mot det. Här är Malen en bra resurs. Dessutom finns det inom våra bolag mycket kompetens kring att arbeta med sensorer och det kan vi med fördel fortsätta att utveckla, fortsätter Jörgen Juhlin.

**Från handskar till bandvagnar**  
Granit kompletterar EmbeddedArt



Copyright: EmbeddedArt, Foto: Thomas Nord

mycket bra. Just nu arbetar man inom Granit mycket med tekniskt systemstöd och teknisk dokumentation. Det handlar om allt från att skriva krav i upphandlingar till att granska leverantörernas möjligheter att kunna leverera det som beställs av FMV. Granit kontrollerar att det finns underhållsmanualer till exempel, för att systemen ska vara hållbara över tid.

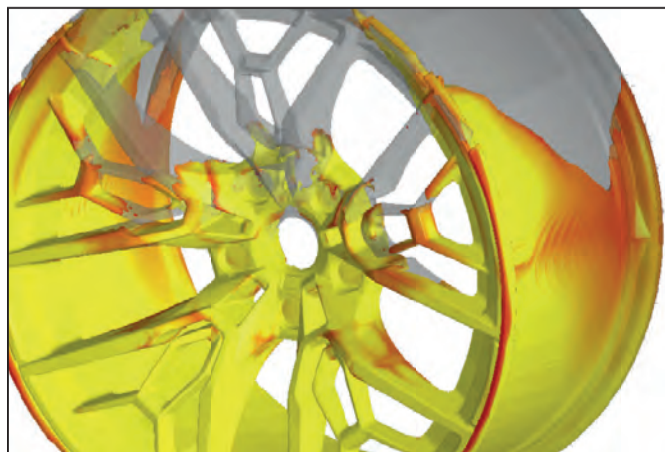
– Vi arbetar med allt från handskar till bandvagnar. Alla typer av produkter och system som Försvarsmakten behöver för att utföra sitt uppdrag. Det är samma metodik, men olika områden och produkter. Vi arbetar mycket med ledningssystem mot FMV där vi har många pågående projekt just nu, berättar Johan Borg, vd Granit Teknikbyrå.

Ett annat stort projekt är upphand-

lingen av renovering av 800 bandvagnar som Granit precis vunnit tillsammans med fyra andra bolag. Det är ett fyraårigt projekt där man just nu befinner sig mitt i leveransen av de 200 första renoverade bandvagnarna. Den är ett bra exempel på hur företaget gärna knyter långa avtal och långvariga kontakter med kunderna.

#### Sonarboj 225

EmbeddedArt är precis som Granit med i många projekt tillsammans med Försvarsmakten och FMV. Bland annat så tillverkar man Sonarboj 225 som används inom Försvarsmakten. Det är en sensor som används för att jaga undervattensmål och ytmål. EmbeddedArt har utvecklat och tillverkat produkten under minst tio års tid. Den är ett bra exempel på ett avancerat sensorsystem som håller över tid. ■



## It all starts with design

Design optimization with NovaFlow&Solid

